

積算資料九州版 適合製品
環境保全型積みブロック

緑彩

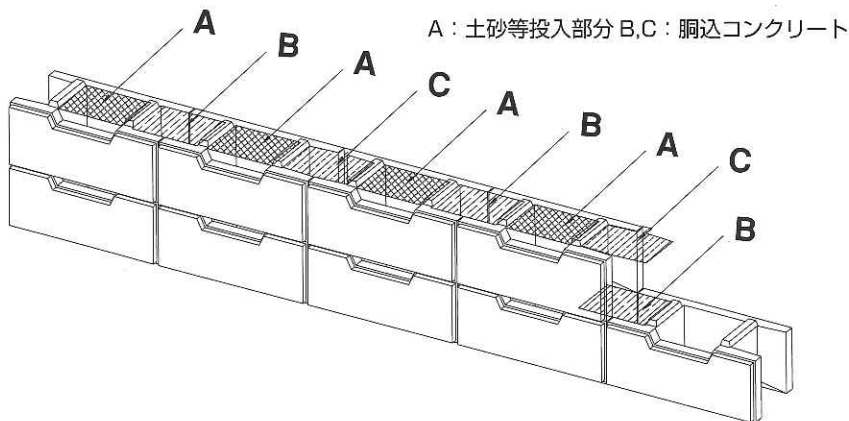


◆内住川 (福岡県 筑穂町)

◆緑彩の特徴

- ・ 緑彩はブロック内部に植栽部分と空洞コンクリート打設部分を併せ持つ「環境保全型積みブロック」です。
- ・ 裏型枠を設置することなく剛性の高い緑化擁壁や護岸が容易に構築出来ます。
- ・ 控え厚は35cmで従来の間知ブロック積みと同じ厚みで緑化が図れます。

◆緑彩の構造



◆中牟田川 (福岡県 大牟田市)



◆大里川 (鹿児島県 東市来町)

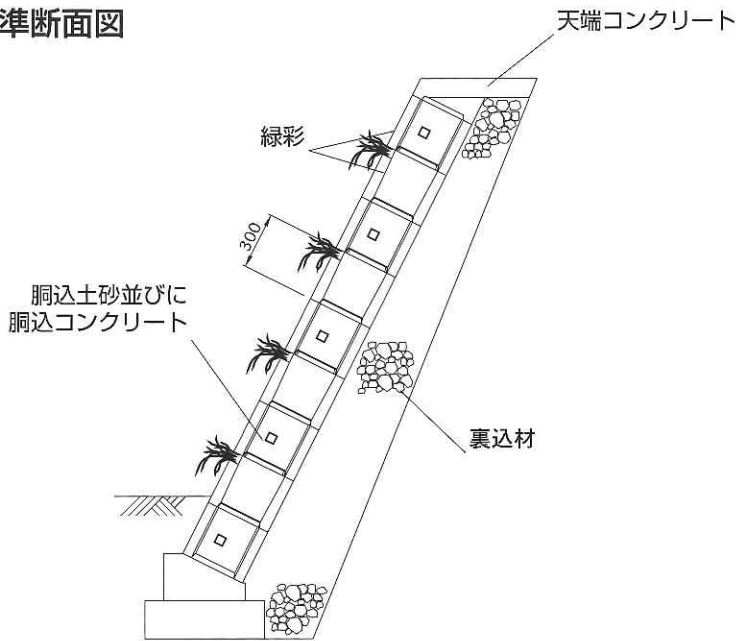


◆川田川 (鹿児島県 郡山町)



◆荒木川 (和歌山県 新宮市)

◆標準断面図



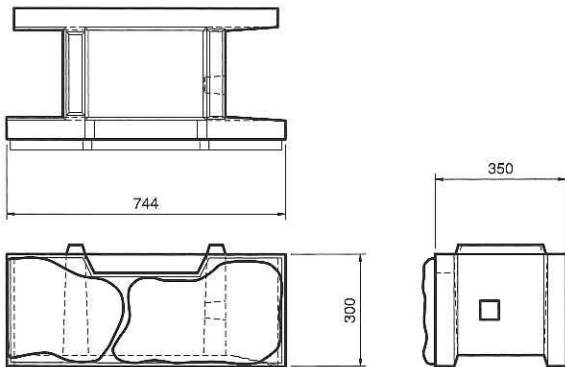
◆土砂投入部分は上下のブロック間で連続します。ブロック内部の土砂の沈下防止を考えた仕切型も用意しております。

◆護岸で使用する場合、水位より下の緑彩には胴込に石材を使用することにより魚巣としての機能が期待できます。

◆緑彩規格諸元

		寸法 (mm)			体積 (m ³)	参考質量 (kg)	胴込コンクリート (m ³)	中詰土砂 (m ³)
		高さ	幅	控え				
標準型	標準	300	750	350	0.0380	87	0.023	0.023
	二連	300	1500	350	0.0772	178	0.045	0.045
仕切型	標準	300	750	350	0.0413	95	0.023	0.019
	二連	300	1500	350	0.0837	193	0.045	0.039

標準



二連

