

# SASSA ブロック

## SASSA ブロックの特徴

- 1 ブロック壁面を0.5㎡にすることで施工性向上
- 2 自立安定型であるため安全性向上
- 3 ブロック壁面を粗面にすることで景観配慮
- 4 専用吊り治具で3分、4分、5分勾配で施工
- 5 専用基礎ブロックの使用により省力化が図れます
- 6 道路・河川・造成等いろいろな現場で適応可能

現場のニーズに応えた製品であり工期短縮および安全に作業できます

### 景観配慮（製品明度について）

- 平成26年3月に改定された「美しい山河を守る災害復旧基本方針」では、護岸が露出する場合の注意点として、「法面の明度は6以下を目安とする」「彩度を抑制し、周囲の景観と調和させる」「テクスチャーを持たせる」「表面の景観パターンに留意する」というポイントが明記されました。
- 護岸ブロックの明度測定方法について、独立行政法人土木研究所自然共生センターと公益社団法人全国コンクリートブロック協会との共同研究成果として「護岸ブロックの平均明度測定方法（案）」が制定され、以下のフローで護岸ブロックの平均明度証明が行われることとなりました。（平成26年8月から受付開始）

#### ①使用機器

- ・デジタルカメラ
- ・照度計
- ・補正板
- ・日時計

#### ②撮影条件

- ・天候、照度
- ・撮影時間帯
- ・ブロック材齢
- ・積上方法

#### ③撮影方法器

- ・撮影位置
- ・撮影面積
- ・光源の位置



#### ④解析方法

- ・解析ソフト
- ・解析方法

#### ⑤計測結果

- ・証明書

※災害復旧箇所河川環境特性整理票（A表）の設計・施工チェックリストには【護岸の明度6以下を目安】と表記されてます。  
※災害査定時及び災害成功認定時に【明度】の確認が必要となりました。

## 明度証明書

全協明証第 0559 号

**明度証明書**

株式会社和商一 殿

貴社より依頼を受けた「SASSAブロック」の平均明度は、次の通りであることを証明します。

平均明度 6.0

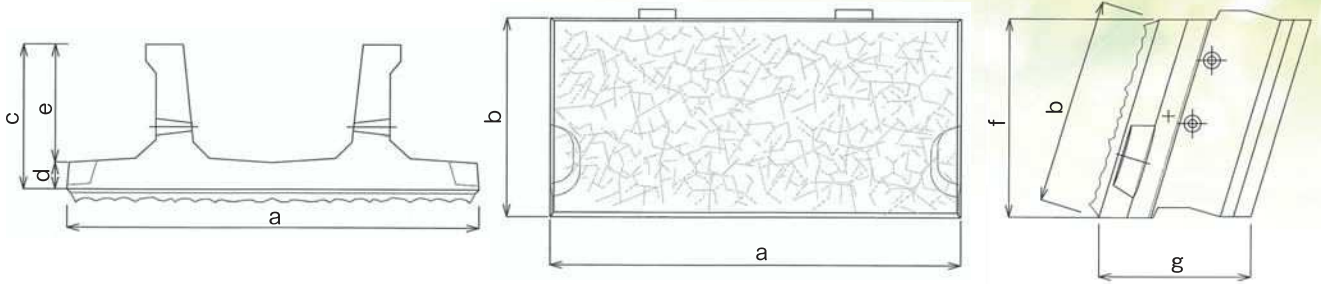


製品名 : SASSAブロック  
規格寸法 : 縦 420mm×横 905mm  
製造工場 : 株式会社和商一 本社工場  
製造日 : 平成 27 年 3 月 9 日  
撮影場所 : 株式会社和商一 本社工場  
撮影日時 : 平成 27 年 3 月 30 日 午後 12 時 55 分  
撮影時天候 : 晴れ  
撮影時照度 : 66.200lx  
撮影機材 : FUJIFILM FINEPIX F770EXR  
備 考 :

平成 27 年 4 月 21 日

公益社団法人 全国土木コンクリートブロック協会  
会 長 本間 丈士

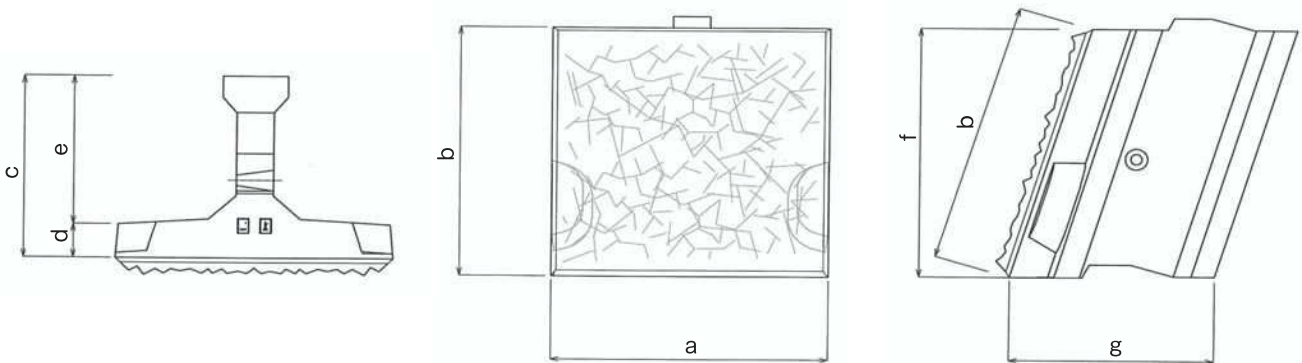
## SASSA ブロック A型 (基本)



(1個当たり)

| 呼び名     | a   | b   | c   | d  | e   | f   | g     | 胴込コンクリート<br>m <sup>2</sup> | 参考重量<br>kg |
|---------|-----|-----|-----|----|-----|-----|-------|----------------------------|------------|
|         | mm  |     |     |    |     |     |       |                            |            |
| A型 (基本) | 995 | 500 | 350 | 65 | 285 | 479 | 365.4 | 0.1104                     | 159        |

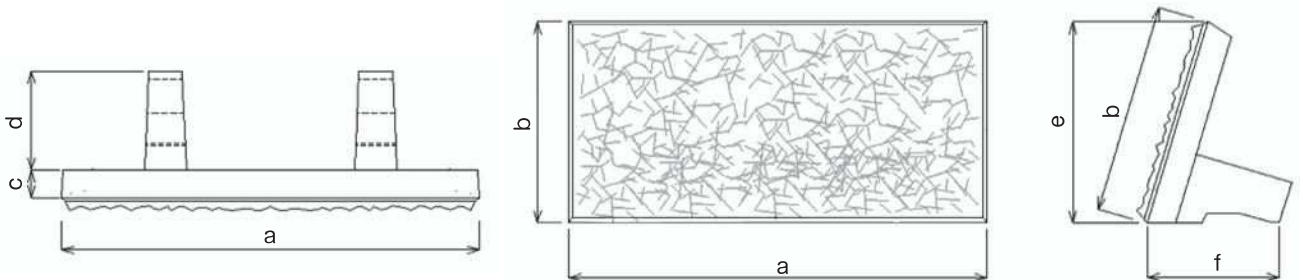
## SASSA ブロック B型 (端部)



(1個当たり)

| 呼び名     | a   | b   | c   | d  | e   | f   | g     | 胴込コンクリート<br>m <sup>2</sup> | 参考重量<br>kg |
|---------|-----|-----|-----|----|-----|-----|-------|----------------------------|------------|
|         | mm  |     |     |    |     |     |       |                            |            |
| B型 (端部) | 495 | 500 | 350 | 65 | 285 | 479 | 365.4 | 0.0557                     | 75         |

## SASSA ブロック 天端型

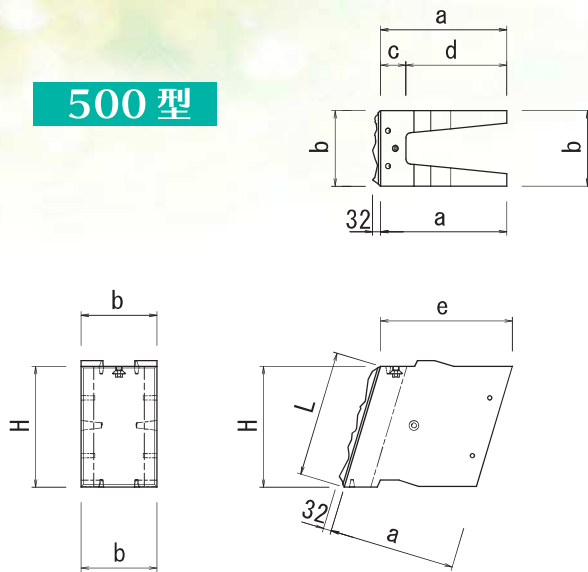


(1個当たり)

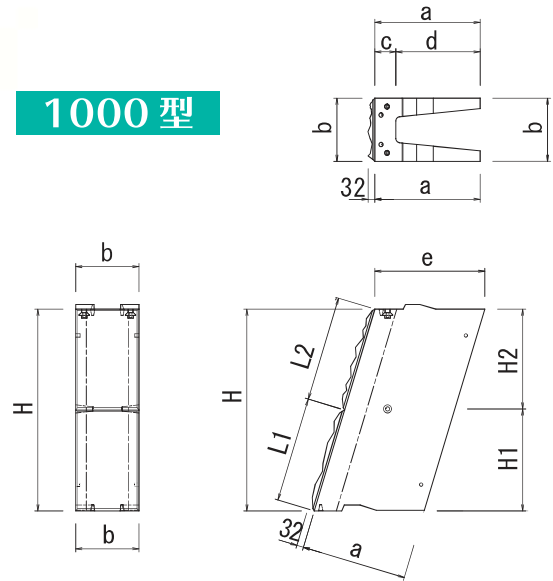
| 呼び名 | a   | b   | c  | d   | e   | f   | 参考重量<br>kg |
|-----|-----|-----|----|-----|-----|-----|------------|
|     | mm  |     |    |     |     |     |            |
| 天端型 | 995 | 500 | 65 | 235 | 479 | 314 | 109        |

## SASSA ブロック 小口止め (H500型 / 1000型)

500型



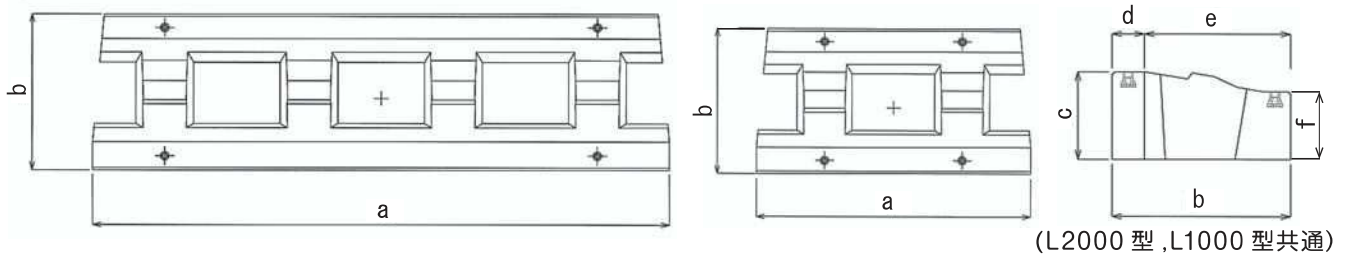
1000型



(単位: mm)

| 呼び名    | a   | b   | c   | d   | e   | H   | H1  | H2  | L・L1・L2 | 胴込コンクリート              | 参考質量   |
|--------|-----|-----|-----|-----|-----|-----|-----|-----|---------|-----------------------|--------|
| H500型  | 500 | 300 | 100 | 400 | 522 | 479 | —   | —   | 500     | 0.0319 m <sup>3</sup> | 105 kg |
| H1000型 | 500 | 300 | 100 | 400 | 522 | 958 | 484 | 474 | 500     | 0.0638 m <sup>3</sup> | 213 kg |

## SASSA ブロック 基礎ブロック (L2000型 / 1000型)



(1個当たり)

| 呼び名    | a    | b   | c   | d   | e   | f   | 胴込コンクリート | 参考重量 |
|--------|------|-----|-----|-----|-----|-----|----------|------|
|        | mm   |     |     |     |     |     |          |      |
| L2000型 | 2000 | 550 | 280 | 100 | 450 | 217 | 0.0764   | 449  |
| L1000型 | 997  | 550 | 280 | 100 | 450 | 217 | 0.0373   | 221  |

## SASSA ブロック 参考資料

### SASSAブロック壁体重量

壁体重量 (1m<sup>2</sup>当たり)

生コン: 2.3t / m<sup>3</sup>

|              |                             |        |
|--------------|-----------------------------|--------|
| SASSA ブロック重量 | 0.159t×2ヶ                   | 0.318t |
| 胴込めコンクリート重量  | 0.2208 m <sup>3</sup> ×2.3t | 0.508t |
| 参考壁体重量       | —                           | 0.826t |

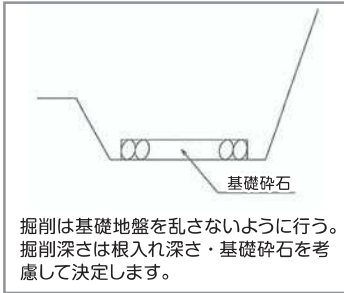
参考: コンクリート積みブロックの壁体重量 (1m<sup>2</sup>当たり) は、積みブロック1個を 44kgとする

|                |                           |        |
|----------------|---------------------------|--------|
| コンクリート積みブロック重量 | 0.044t×8.3ヶ               | 0.365t |
| 胴込めコンクリート重量    | 0.18 m <sup>3</sup> ×2.3t | 0.414t |
| 参考壁体重量         | —                         | 0.779t |

よって、SASSAブロックの壁体重量は、コンクリート積みブロックの壁体重量以上の重量を有することに相違ございません。

# 施工方法

## ①掘削及び基礎工



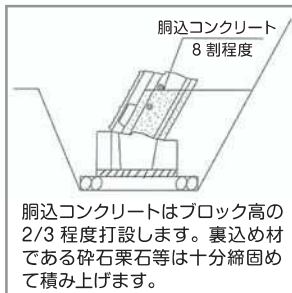
## ②基礎ブロック据付工



## ③本体ブロック据付工



## ④胴込埋戻し工



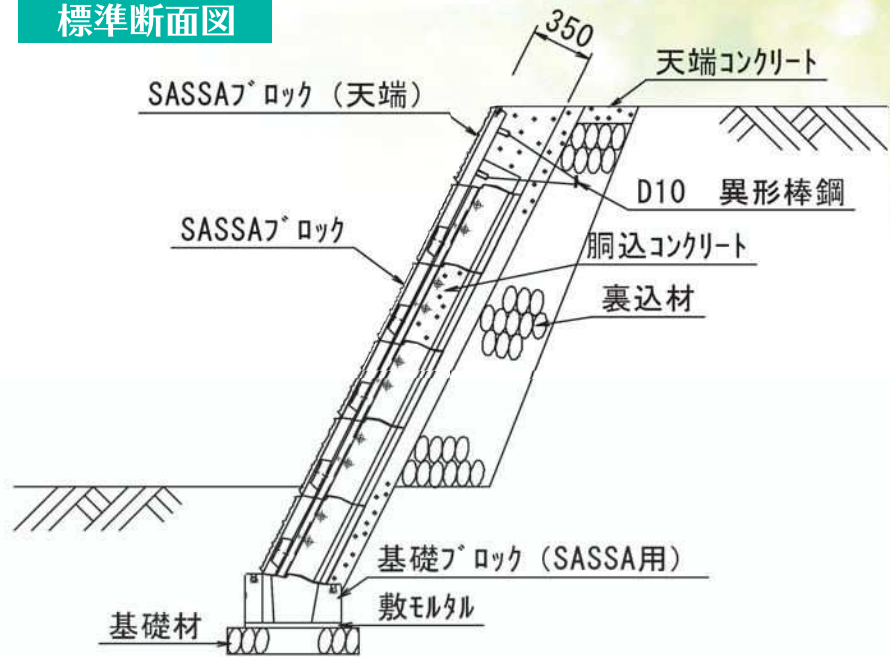
## ⑤2段目・3段目



## ⑥天端処理



## 標準断面図



# SASSA ブロック 据付参考歩掛

| 10㎡当り          |      |    |     |
|----------------|------|----|-----|
| 名称             | 規格   | 単位 | 数量  |
| 世話役            |      | 人  | 0.2 |
| ブロック工          |      | 人  | 0.4 |
| 普通作業員          |      | 人  | 0.6 |
| ラフテレーンクレーン(賃料) | 16t吊 | 日  | 0.2 |
| 諸雑費            |      | %  | 10  |

※諸雑費は、敷モルタル・目地モルタルなどの材料費であり、労務費の合計に上表の率を乗じた金額を上限として計上する。

# SASSA ブロック 小口止め据付参考歩掛

| 10㎡当り          |      |    |     |
|----------------|------|----|-----|
| 名称             | 規格   | 単位 | 数量  |
| 世話役            |      | 人  | 0.2 |
| ブロック工          |      | 人  | 0.8 |
| 特殊作業員          |      | 人  | 0.4 |
| 普通作業員          |      | 人  | 0.4 |
| ラフテレーンクレーン(賃料) | 16t吊 | 日  | 0.4 |
| 諸雑費            |      | %  | 10  |

※諸雑費は、敷モルタル・目地モルタルなどの材料費であり、労務費の合計に上表の率を乗じた金額を上限として計上する。



# 施 工 例

## 球磨地域振興局

西ノ園中里線単県道路改良(舗装新設)工事



## 球磨地域振興局

人吉水俣線(線香山工区)単県道路改良工事他合併



## 球磨地域振興局

北目川砂防・安全交付金(通常砂防)工事





# 施 工 例

国土交通省熊本河川国道事務所

白川沖新地区特殊堤工事



球磨地域振興局

高柱川(0035)30年度発生河川災害復旧工事



相良村

平成30年度 村道廻谷線観音橋護岸工事

